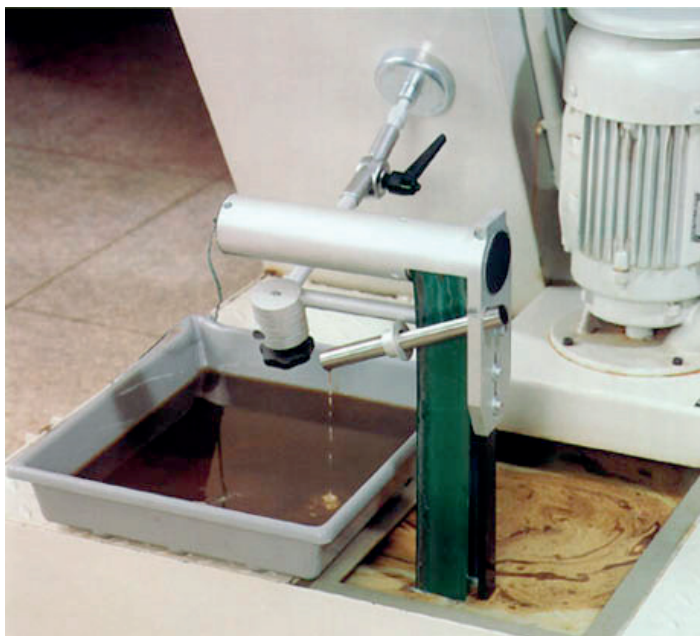


DÉSHUILEUR À BANDE



- . Permet d'extraire les huiles étrangères (glissières) des fluides de coupe aqueux
- . Efficacité importante sur le bain à l'arrêt (désuilage d'un bac de 500 Litres en 4 heures)
- . Articulé dans tous les sens, facile à positionner sur les bacs machines (aimant)
- . Présence d'un variateur permettant d'augmenter ou diminuer la vitesse de la bande
- . Recommandé dans le cas de bacs assez profonds

Modèle 250 mm : Réf. DA 100-250

Largeur de bande	50 mm
Alimentation moteur	3 à 12 V (variateur)
Alimentation secteur	230 V / 50 Hz
Profondeur d'immersion	250 mm (standard), ou 500 ou 800 mm

1 700 références destinées aux professionnels de l'industrie :
Mécanique, Aéronautique, Agroalimentaire, Plasturgie, Imprimerie, Cartonnage et Papeterie.